

PIN CODE-TASTATUR 3068

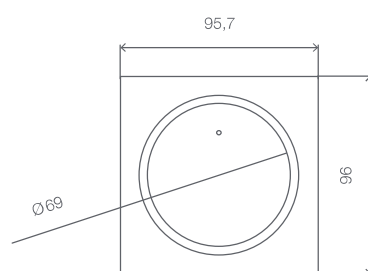
PIN CODE-TERMINAL 3068

G1

G2

Öffnen Sie Ihre Türen mit einem 4- bis 8-stelligen Code. Die ultraflache PinCode-Tastatur können Sie kabelfrei im Innen- und Außenbereich anbringen und sogar auf Glas montieren. Sparen Sie Zeit und Kosten, indem Sie z. B. bei Tagungen oder abendlichen Versammlungen einen speziellen Code für die Eingangstür vergeben.

Noch mehr Sicherheit erreichen Sie mit dem PinCode-Terminal: hier kann die Eingabe der Zahlenkombination mit dem Transponder kombiniert werden.



Maßangaben in mm

TECHNISCHE DATEN

PIN CODE-TASTATUR/TERMINAL 3068.

- ⚡ Silberfarbenes ABS-Kunststoffgehäuse
- ⚡ Abmessungen: 96x95,7x14 mm (HxBxT)
- ⚡ Gewicht: ca. 100 g inkl. Batterien
- ⚡ Schutzart: IP 65
- ⚡ Typische Lesereichweite: bis zu 40 cm zum Schließzylinder/SmartHandle, bis zu 120 cm zum SmartRelais
- ⚡ Batterietyp: 2x CR2032 3V Lithium
- ⚡ Batterielebensdauer: bis zu 100.000 Betätigungen oder bis zu zehn Jahren Stand-by
- ⚡ 2-stufiges Batteriewarnsystem
- ⚡ Temperaturbereich: -25 °C bis +65 °C
- ⚡ Manipulationsalarm
- ⚡ Ansteuerung der SimonsVoss-Scharfschalteinheit
- ⚡ Nutzeranzahl Tastatur: 3 verschiedene PINs
Nutzeranzahl Terminal: 500 verschiedene PINs
- ⚡ Verkabelungsfreie Aufputzmontage
- ⚡ Mit dem IF-Product-Design-Award 2006 ausgezeichnet

PRODUKTVARIANTEN.

PinCode-Tastatur 3068 (für G1-Systeme) Batteriebetriebene, verkabelungsfreie PinCode-Tastatur als Identifikationsmedium im digitalen Schließsystem 3060, 3 verschiedene PINs, silberfarbenes ABS-Kunststoffgehäuse, Schutzart IP 65	TRA.PINCODE
PinCode-Terminal 3068 (für G2-Systeme) Batteriebetriebenes, verkabelungsfreies PinCode-Terminal als Identifikationsmedium im digitalen Schließsystem 3060, 500 verschiedene Nutzer, silberfarbenes ABS-Kunststoffgehäuse, Schutzart IP 65	TRA.PC.TERMINAL
5 Batterien für PinCode-Tastatur und PinCode-Terminal (Typ: CR 2032)	TRA.BAT